

dne **20. 3. 2024** od **7:30** do **15:30** hodin

Plánovaná odstávka zahrnuje tyto lokality:**Charvatce (okres Mladá Boleslav)**

č. p. 54, 61, 63, 66, 83, 102, 109, 157, 163

kat. území Charvatce u Jabkenic (kód 650641): parcelní č. 483, 545/8, 550/5, 550/20, 557/7

Jabkenice (okres Mladá Boleslav)

č. p. 13, 34, 100, 109, 110, 111, 113-120, 123, 127, 128, 129, 135, 136, 137, 139, 207

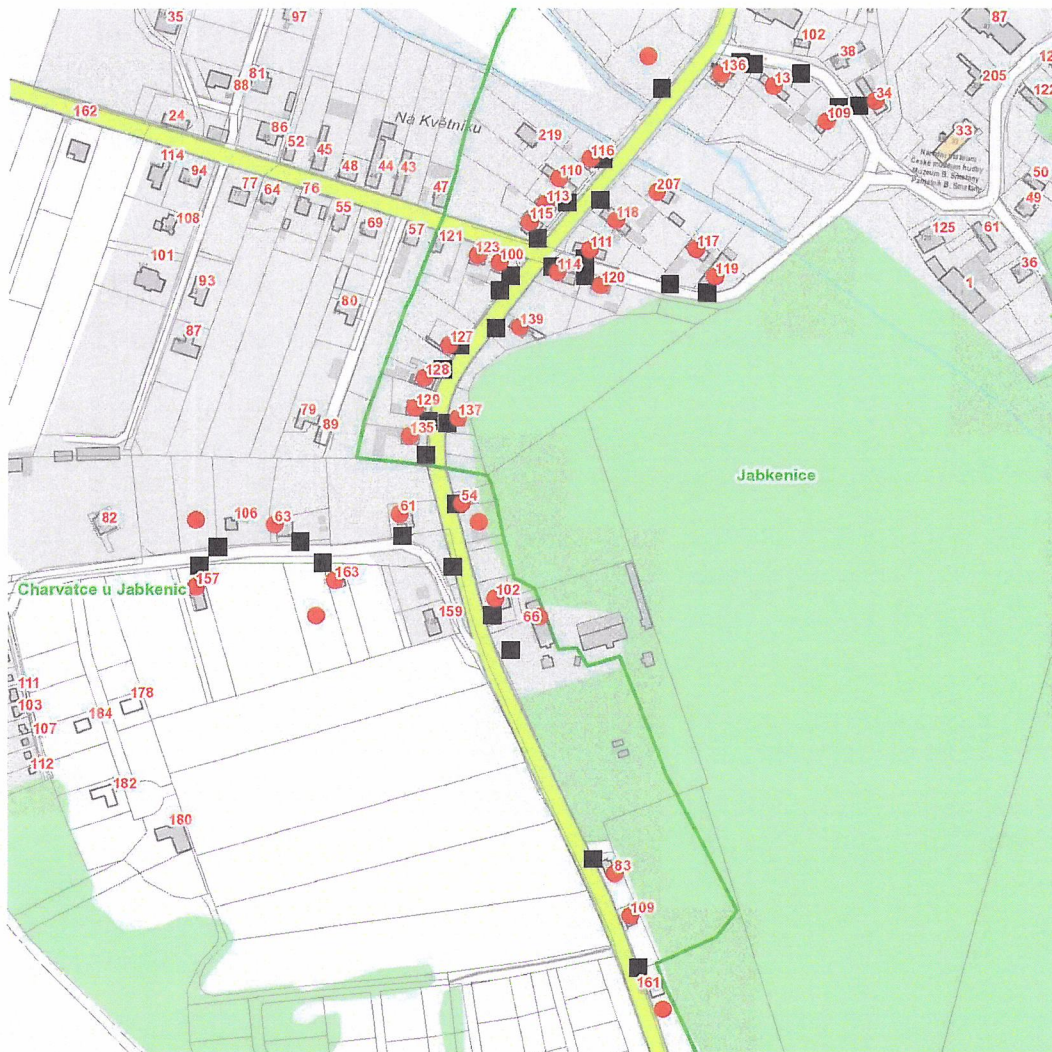
kat. území Jabkenice (kód 655864): parcelní č. 38/3, 61

UPOZORNĚNÍ

Dotčené zařízení distribuční soustavy je nutné i v době odstávky považovat za zařízení pod napětím, a proto vás žádáme o dodržení všech zásad bezpečnosti a provedení opatření potřebných k zamezení případných škod na zdraví a majetku. | Provozovatelé výroben elektřiny jsou povinni zajistit přerušeni dodávky elektřiny z výroby do vypnutého úseku distribuční soustavy.

NEJDE VÁM ELEKTRINA...

TIP: Registrujte se zdarma na www.cezdistribuce.cz/sluzba a informace o odstávkách elektřiny budete dostávat e-mailem nebo SMS. U poruch zasíláme SMS s předpokládanou dobou obnovení dodávek. | Aktuální stav dodávek elektřiny na konkrétní adrese zjistíte snadno, rychle a bez registrace na portále **Bez Šťávy** (www.bezstavy.cz).

dne 20. 3. 2024 od 7:30 do 15:30 hodin**Orientační mapový podklad odstávkou dotčených lokalit****VYSVĚTLIVKY**

- – adresy dotčené odstávkou elektřiny
- – místa připojení k elektrické síti dotčená odstávkou

INFORMACE ZASLÁNA

IDDS: ti8a8v6 (Obec Charvatce)

IDDS: suub7tz (Obec Jabkenice)